

327

На основу члана 43. став 4. Закона о заштити животне средине („Службени гласник Републике Србије”, бр. 66/91, 83/92 и 53/93),

Влада Републике Србије доноси

## УРЕДБУ

### О ЗАШТИТИ СПОМЕНИКА ПРИРОДЕ „ХОМОЉСКА ПОТАЈНИЦА“

#### Члан 1.

Извор Хомољске потајнице ставља се под заштиту као природно добро од изузетног значаја и сврстава у I категорију као СПОМЕНИК ПРИРОДЕ (у даљем тексту: споменик природе „Хомољска потајница“).

#### Члан 2.

Споменик природе „Хомољска потајница“ ставља се под заштиту као редак хидролошки феномен у Србији при чему по режиму рада чини репрезентативни пример повремених наступних извора.

#### Члан 3.

Споменик природе „Хомољска потајница“ је на подручју општине Жагубица, катастарска општина Лазница и обухвата површину од 4,36 ха, на катастарским парцелама у приватној својини број: 4945, 4946, 4947 и 4965, површине 4,36 ха.

Опис граница споменика природе „Хомољска потајница“ са графичким приказом одштампан је уз ову уредбу и чини њен саставни део.

#### Члан 4.

На заштићеној површини споменика природе „Хомољска потајница“ установљавања се режим заштите II степена којим се:

1. Забрањује:
  - 1) грађење стамбених, викенд и објеката за погрбе индустријске и пољопривредне производње, изузев адаптације и реконструкције објеката у оквиру постојећих домаћинстава,
  - 2) каптирање врела и извођење радова којима се може пореметити изглед, режим и квалитет воде,
  - 3) предузимање пољопривредних, шумарских, грађевинских радова и активности којима се могу нарушити његове амбијенталне вредности, и
2. Обезбеђује истраживање и снимање морфологије басена врела, планско-санитарно уређење и приказивање овог споменика природе.

#### Члан 5.

Заштита и развој споменика природе „Хомољска потајница“ спроводи се према програму заштите и развоја.

Програм из става 1. овог члана садржи нарочито: циљеве, задатке и активности на спровођењу режима заштите из члана 4. ове уредбе, задатке на успостављању осматрања режима извора, на праћењу физичко-хемијских и биолошких стања воде на извору, на додатним испитивањима порекла воде, задатке на обезбеђењу приступа за туристичке потребе и приказивању локалитета, на спровођењу научноистраживачких, културних, васпитно-образовних, информативно-пропагандних и других активности, средства потреба за реализацију овог програма, као и начин њиховог обезбеђивања.

Програм из става 1. овог члана доноси се за период од пет година, а остварује се годишњим програмима који садрже послове и задатке који се реализују у текућој години, динамику њиховог извршавања и висину потребних средстава.

На програм из става 1. овог члана, на који су преходно прибављена мишљења министарстава надлежних за послове урбанизма, просвете и културе и науке, сагласност даје министарство надлежно за заштиту животне средине.

#### Члан 6.

О споменику природе „Хомољска потајница“ стара се Комунално предузеће „Белосавац“ из Жагубице (у даљем тексту: Предузеће).

#### Члан 7.

Предузеће у обављању послова заштите и развоја споменика природе „Хомољска потајница“ обезбеђује спровођење прописаног режима заштите и очувања природног добра, научноистраживачких, културних, васпитно-образовних, информативно-пропагандних и других активности, доноси средњорочни и годишњи програм заштите и развоја.

Предузеће подноси извештај о остваривању програма из члана 5. ове уредбе до 15. децембра за текућу годину министарству надлежном за заштиту животне средине.

#### Члан 8.

Предузеће у обављању послова заштите и развоја споменика природе „Хомољска потајница“ обезбеђује обезбеђивање овог споменика природе, унутрашњи ред и чуварску службу у складу са актом који доноси, уз сагласност министарства надлежног за заштиту животне средине.

Актом из става 1. овог члана уређују се правила за спровођење режима заштите и развоја, а нарочито: начин и услови кретања и боравка посетилаца, начин и услови коришћења рекреативних и других јавних површина, начин и услови постављања информативних и других ознака, мере приликом обављања научних истраживања и извођења истражних радова, обављање туристичких, угоститељских услуга и других делатности и посебне забране и ограничења у спровођењу режима заштите.

Предузеће је дужно, да на погодан начин јавно огласи, тако да буду доступна корисницима и посетиоцима, правила одређена актом из става 1. овог члана и друге неопходне информације за спровођење режима заштите.

#### Члан 9.

Средства за заштиту и развој споменика природе „Хомољска потајница“ обезбеђују се из прихода остварених обављањем делатности Предузећа, из средстава у буџету Републике и из других извора у складу са законом.

#### Члан 10.

Програм из члана 5. ове уредбе Предузеће ће донети у року од шест месеци од дана ступања на снагу ове уредбе, а годишњи програм у року од 90 дана од дана ступања на снагу средњорочног програма.

До доношења програма из члана 5. ове уредбе, Предузеће може послове заштите обављати према Привременом програму заштите и развоја који доноси у року од 60 дана од дана ступања на снагу ове уредбе.

#### Члан 11.

Просторни и урбанистички планови, шумске ловне, риболовне, водопривредне, пољопривредне и друге основе и програми који обухватају заштићено подручје морају бити усаглашени са програмом заштите и развоја из члана 5. ове уредбе.

#### Члан 12.

Ова уредба ступа на снагу осмог дана од дана објављивања у „Службеном гласнику Републике Србије“.

05 број 110-762/60-6

У Београду, 15. марта 1995. године

Влада Републике Србије

Потпредседник,  
Светозар Крстић, с. р.

### ОПИС ГРАНИЦА СПОМЕНИКА ПРИРОДЕ „ХОМОЉСКА ПОТАЈНИЦА“

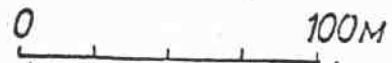
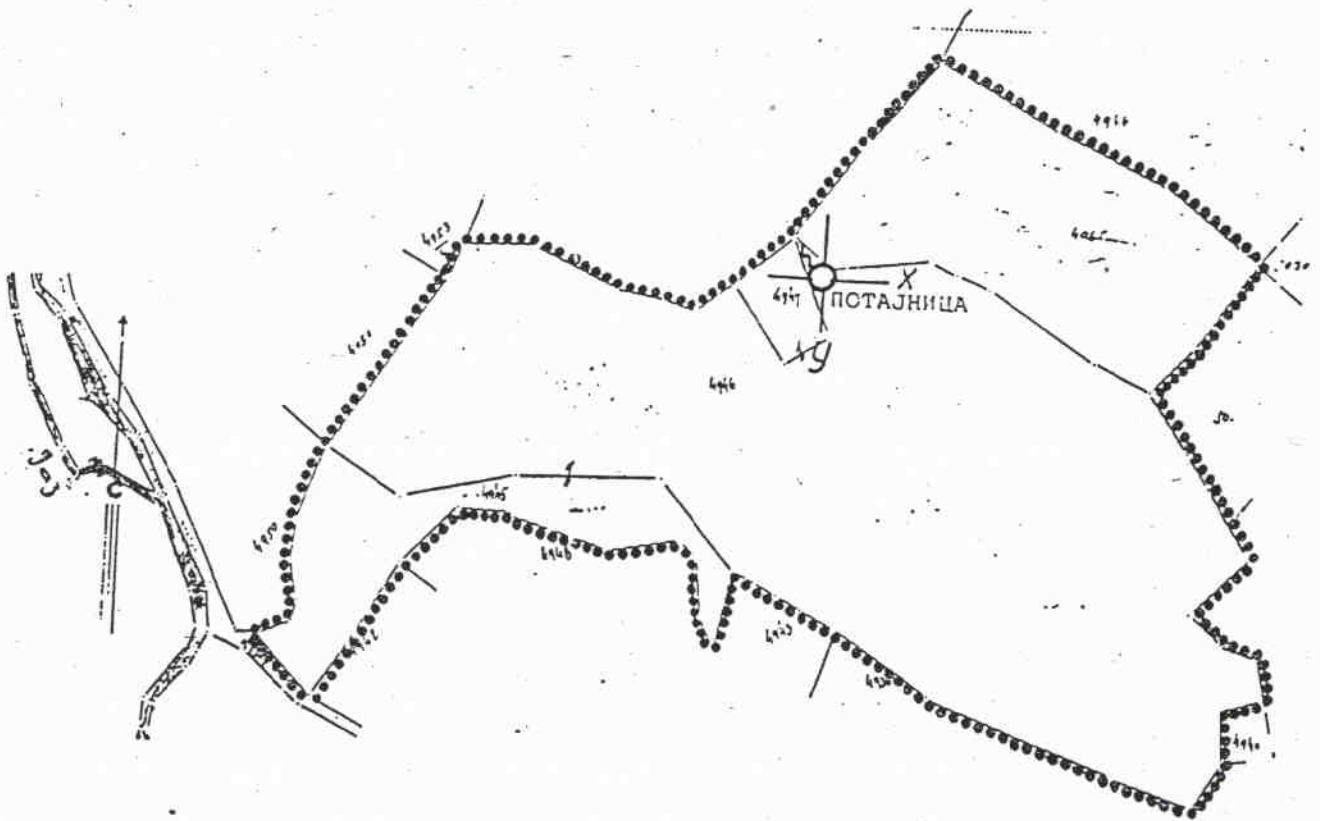
Граница споменика природе „Хомољска потајница“ почиње у додирној тачки катастарских парцела 4950, 1945 и сеоског пута, иде према североистоку спољном ивицом парцела 4945, 4946, 4947 и 4965, затим оштро скреће према југоистоку спољном ивицом парцела 4965, савија према југозападу дуж ивице исте парцеле, наставља приближно према југу спољном ивицом парцеле 4946, скреће према запад — северозападу ивицом исте парцеле, наставља истим правцем ивицом парцеле 4945, затим дуж ивице исте парцеле скреће према југозападу, излази на сеоски пут, скреће према запад — северозападу и иде ивицом парцеле 4945 до почетне тачке.

# Споменик природе ХОМОЉСКА ПОТАЈНИЦА

Р 1 2:500

..... Граница заштите

ОПШТИНА ЖАГУБИЦА  
К.О. Лазница



X = 4904 220

Y = 7565 200